

SACHSENWALDSCHULE GYMNASIUM REINBEK

Herzlich willkommen zur
Informationsveranstaltung
über das Profilangebot
2023/24






*:D eine Chance?
Du bist herzlich eingeladen,
Dich über das Angebot
E-Jahrgang 2023/24 an der SWS
zu informieren.*

Komme online am 11. Mai um 18:00 Uhr
<https://join.reinbek.de/b/tho-ryv-01t-usu>



Was erwartet
euch / Sie heute?

Antworten auf folgende Fragen:

- Welches **Profil** wird angeboten?
 - Welche **Fächer** muss ich belegen?
 - Was muss ich sonst noch bedenken?
 - Was erwartet mich im **Abitur**?
- 

WiPo-Profil an der Sachsenwaldschule ab 2023/24



WiPo-Profil 2023/24

Klassenstufe			WiPo					
			E		Q1		Q2	
			E.1	E.2	Q1.1	Q1.2	Q2.1	Q2.2
1. Aufgabenfeld	D	Kf	3		5 o. 3		5 o. 3	
	E	Kf	3		5 o. 3		5 o. 3	
	La/Fr/Spa		3		3*		3*	
	Spa (neu)	nbF	4*		4*		4*	
	Ku		2		2		2	
2. Aufgabenfeld	Ge		2		2		2	
	Geo		2	2				
	WiPo	Pf	3		5		5	
	Philo		2		2		2	
3. Aufgabenfeld	Ma	Kf	3		5 o. 3		5 o. 3	
	Bio		3		3		3	
	Ch		3		3*		3*	
	Ph							
	Profilseminar	PS			2			
	BO-Seminar		1					
	Sp		2		2		2	

Legende:

E: Einführungsphase (10.Jg)	Q1: 1. Jahr der Qualifikationsphase (11.Jg)	Q2: 2. Jahr der Qualifikationsphase (12.Jg)
Kf: Kernfach	Pf: Profulfach	PS: Profilseminar
3*: wahlweise eine der in E belegten Naturwissenschaften oder die Fremdsprache		

Spanisch als neu beginnende Fremdsprache:

Konsequenzen	ja	ja	ja
	dreijähriger Unterricht mit 4 Wochenstunden		
0-Punkte-Verbot			
Einbringpflicht der zwei Ergebnisse aus Q3/Q4			
Fall 1 Neu beginnende Fremdsprache in der Einführungsphase tritt an die Stelle des ansonsten verpflichtenden Unterrichts in der fortgeführten Fremdsprache.			



WiPo-Profil 2023/24

			WiPo					
			E		Q1		Q2	
			E.1	E.2	Q1.1	Q1.2	Q2.1	Q2.2
1. Aufgabenfeld	D	Kf	3		5 o. 3		5 o. 3	
	E	Kf	3		5 o. 3		5 o. 3	
	La/Fr/Spa	oder	3		3*		3*	
	Spa (neu)	nbF	4*		4*		4*	
	Ku		2		2		2	
2. Aufgabenfeld	Ge		2		2		2	
	Geo		2		2			
	WiPo	Pf	3		5		5	
	Philo		2		2		2	
3. Aufgabenfeld	Ma	Kf	3		5 o. 3		5 o. 3	
	Bio		3		3		3	
	Ch		3		3*		3*	
	Ph							
	Profilseminar	PS			2			
	BO-Seminar		1					
	Sp		2		2		2	

Kernfachniveau

Wahl des Kernfachniveaus

- **Wahl** des Kernfach-Niveaus für die Q-Phase **in E.2**
- **Wechsel** des Kernfachniveaus ist in den **ersten sechs Wochen** nach Unterrichtsbeginn in Q1 möglich
- In den **zwei** auf **erhöhtem Niveau** gewählten **Kernfächern** wird jeweils eine **schriftliche Abiturprüfung** abgelegt.

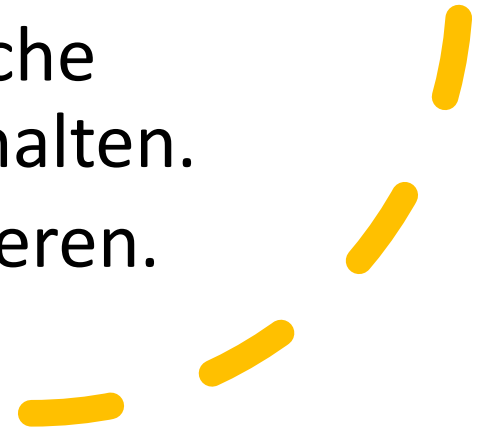
Berufliche
Orientierung –
zwei von vielen
Bausteinen

BO-Seminar im E-Jahrgang

- soll Schülerinnen und Schülern dabei helfen, individuelle Ziele zu identifizieren und diese zu verfolgen.

Wirtschaftspraktikum in Q1

- soll Schülerinnen und Schülern dabei helfen, ...
 - Einblicke in wirtschaftliche Zusammenhänge zu erhalten.
 - sich beruflich zu orientieren.



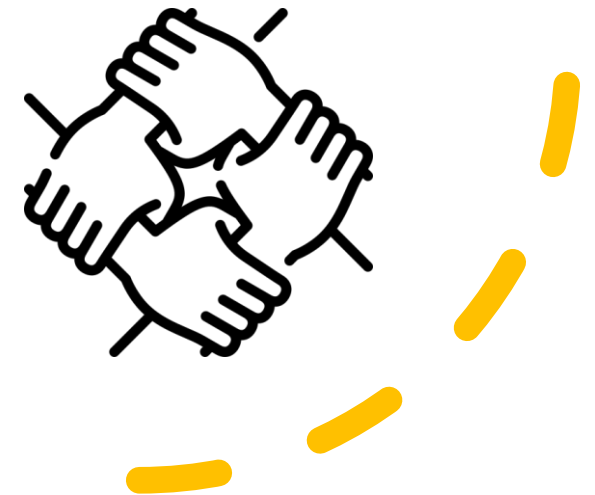
Tutorinnen und
Tutoren ab Q1

E-Jahrgang

- Klassenleiterin bzw.
Klassenleiter

Q1-Jahrgang und Q2-Jahrgang

- Tutorinnen und
Tutoren



Abschlüsse

Mögliche Abschlüsse

- mit Versetzung in Q1 \Rightarrow MSA
- am Ende von Q1 (entsprechende Leistungen vorausgesetzt) \Rightarrow FHR
- nach bestandener Abiturprüfung am Ende von Q2 \Rightarrow Abitur



Abiturprüfung

Es werden folgende Prüfungen abgelegt:

- **drei schriftliche Prüfungen** (in den zwei Kernfächern auf erhöhtem Niveau und im Profilmfach WiPo)
- **eine mündliche Prüfung** oder **Präsentationsprüfung** (Kernfach auf grundlegendem Niveau und durchgängig belegte Fächer (auf jeden Fall in Biologie möglich!))
- **wahlweise eine fünfte Prüfung** (mündliche Prüfung).

Fahrplan zum WiPo-Profil 2023/24

Reservierung eines Platzes im WiPo- Profil bis:

- Freitag, 16.06.2023
- Mail an:
oberstufenleitung@sachsenwaldschule.de

Kennenlernen der SWS

- Donnerstag, 08.06.2023: Start 16.00 Uhr
- Mail an:
oberstufenleitung@sachsenwaldschule.de

Anmeldung für das WiPo-Profil bis

- Freitag, 30.06.2023
- Mail an:
oberstufenleitung@sachsenwaldschule.de



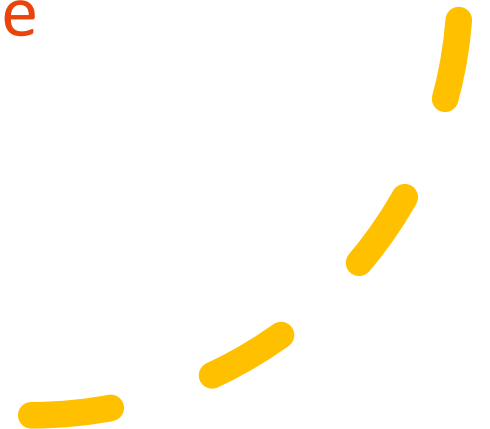
Grundsätzliche
Fragen?



Informationen
und
Kontakt Daten



- Oberstufenbereich der Homepage der SWS
 - www.sachsenwaldschule.de
- Bei Fragen:
 - oberstufenleitung@sachsenwaldschule.de
 - thorsten.kluever@schule-sh.de





**Vielen Dank für
Ihre / eure
Aufmerksamkeit!**

